

Das Wahl-Programm der SPD

Das möchte die SPD im Land-Kreis Diepholz

In diesem Text stehen wichtige Informationen über die Kommunal-Wahlen.

Aber: Nur das Original-Wahl-Programm ist gültig.

Was bedeutet Kommunal-Wahlen?

Einige Politiker entscheiden in den Städten und Land-Kreisen von Niedersachsen. Diese Politiker können Sie neu wählen.

Die Wahl ist am 11. September 2016

Es gibt die Politiker im Kreis-Tag.

Die Politiker im Kreis-Tag bestimmen, was im Land-Kreis Diepholz passiert.

Es gibt auch Politiker in den Städten, die zum Land-Kreis Diepholz gehören.

Diese Politiker bestimmen darüber, was in ihrer Stadt passiert.

SPD ist eine Abkürzung.

SPD bedeutet sozial-demokratische Partei Deutschlands.

Die SPD möchte in den Städten und im Land-Kreis gute Politik machen.

Die Politiker möchten eine gute Zusammen-Arbeit mit den Menschen.



Sie können uns gerne sagen:

Was Ihnen an unserer Politik nicht gut gefällt.

Wir können es dann ändern.

Wir, die SPD, hören uns auch an, was Ihnen nicht so gut an unserer Politik gefällt.

Das sind unsere Ziele:

Wir alle möchten einen guten Platz zum Wohnen.

Wir möchten einen sicheren Arbeits-Platz.

Wir möchten gute Ärzte in der Nähe.

Wir möchten von einem Ort
zum anderen fahren.

Wir möchten gute Schulen.



Noch genauer erklären wir unsere Ziele
auf den nächsten Seiten.

Sie haben Fragen an uns:

Sie können eine Mail schreiben.

Das ist die Adresse: diepholz@spd.de

Sie können auch die Politiker von der SPD
direkt fragen.

Dort finden Sie die Politiker:

SPD Unterbezirk Diepholz

Bremer Str. 25 in Bassum

Telefon: 04241- 4403

Ihre SPD im Land-Kreis Diepholz

Erstes Thema: Arbeit und Wirtschaft



Wirtschaft ist ein schweres Wort.

Wirtschaft ist alles, was mit einer Firma zu tun hat.

Oder mit dem Herstellen von Dingen.

Und mit dem Verkaufen von Dingen.

Das möchten wir:

- Wer die gleiche Arbeit macht, muss das gleiche Geld verdienen.
- Frauen dürfen **nicht** weniger Geld verdienen als Männer.
- Wenn jemand arbeitet:
Er muss genug Geld verdienen.
- Es muss Verträge geben.
In diesen Verträgen steht:
So viel Geld bekommt jemand für seine Arbeit.
- In den Verträgen steht auch:
Keiner darf zu wenig Geld bekommen.
- Wenn jemand arbeitet:
Er darf über seine Arbeit mitbestimmen.
- Es dürfen nur bestimmte Firmen für den Land-Kreis arbeiten.
Diese Firmen bezahlen ihren Arbeitern genug Geld.
Und behandeln ihre Arbeiter gut.

- Wer keine Arbeit hat, soll mehr lernen.
Damit er Arbeit findet.
- Auch wer Arbeit hat, soll neue Dinge lernen.
- Auch Menschen mit Behinderung sollen
Arbeit finden.
- Niedersachsen soll Geld bezahlen.
Zum Beispiel: Für die Reparatur von kaputten
Straßen und Gebäuden.
Für die Reparatur braucht man viele Arbeiter.
Dadurch finden viele Menschen Arbeit.

Zweites Thema: Gesundheit und Soziales



Das möchten wir:

- Alle Menschen sollen ein gutes Leben haben.
Auch wenn sie älter sind.
- Alle Menschen sollen genug Ärzte
in der Nähe haben.
- Es soll gute Kranken-Häuser
in unserem Land-Kreis geben.
- Es soll ein Angebot für
Medizin-Studenten geben.
Dadurch soll es genug Ärzte geben.
- Es muss genug Einrichtungen für ältere
Menschen geben.
Zum Beispiel Pflege-Kompetenz-Zentrum.

Dort bekommen die älteren Menschen
Pflege und Betreuung.

- In Syke gibt es ein
Pflege-Kompetenz-Zentrum.
Dort arbeiten viele Menschen, die sich mit
Pflege auskennen.
Dafür haben wir gesorgt.
- Es muss genug Einrichtungen für sterbende
Menschen geben.
- In den Einrichtungen bekommen die
sterbenden Menschen Pflege.
- Es muss genügend Rettungs-Wachen geben.
Eine Rettungs-Wache ist ein Gebäude.
In dem Gebäude gibt es einen Kranken-
Wagen.



- Die SPD kümmert sich auch um die
Flüchtlinge.
Das sind Menschen, die aus ihren Ländern
fliehen mussten.
Zum Beispiel: Weil dort Krieg ist.
- Die Flüchtlinge müssen schnell die deutsche
Sprache lernen.
Dafür brauchen sie Sprach-Kurse.
- Die Flüchtlinge sollen arbeiten.
- Es muss genug Wohnungen geben.
Auch für Flüchtlinge.

- Es gibt eine Steuer.
Diese Steuer heißt Solidaritäts-Zuschlag.
Von dieser Steuer kann man das Geld nehmen.
Davon kann man die Hilfe für die Flüchtlinge bezahlen.

Drittes Thema: Umwelt, Energie und Land-Wirtschaft



Das möchten wir:

- Wir haben bei uns viel Land-Wirtschaft.
Das soll so bleiben.
- Die Land-Wirtschaft soll so sein, dass die Umwelt gesund bleibt.
- Wir haben bei uns viele Moore.
Wir müssen die Moore schützen.
- Wir müssen Pflanzen und Tiere schützen.
- Wir müssen unser Wasser schützen, damit wir gesund bleiben.
- In Diepholz gibt es einen See.
Dieser See heißt Dümmer.

Dieser See muss sich erholen.

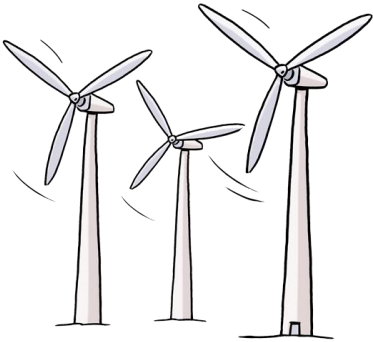
Das Wasser ist sehr verschmutzt.

- Man kann aus Pflanzen Energie machen.
Dafür braucht man Kraft-Werke.

Die SPD möchte **keine** neuen Kraft-Werke mehr erlauben.

Wir fürchten, dass die Kraft-Werke der Umwelt schaden.

- Wir unterstützen Menschen, die auf ihrem Haus-Dach Sonnen-Energie herstellen.
- Der Land-Kreis baut hohe Wind-Räder.
Dafür muss er kleine Wind-Räder abbauen.



Viertes Thema: Inklusion

Inklusion bedeutet, dass Menschen mit Behinderungen überall dazu gehören.

Das steht auch in der UN-Behinderten-Rechts-Konvention.

Die UN-Behinderten-Rechts-Konvention ist eine Vereinbarung zwischen vielen Ländern.

Menschen mit Behinderung auf der ganzen Welt soll es besser gehen.

Das möchten wir:

- Kinder mit Behinderungen sollen eine Schule besuchen.



In dieser Schule lernen Kinder mit Behinderung und Kinder **ohne** Behinderung zusammen.

Das Land Niedersachsen gibt den Städten Geld: Damit Kinder mit und ohne Behinderung in die gleiche Schule gehen können.

- Menschen mit Behinderungen können überall dabei sein :

Im Kindergarten

In der Schule

Im Sportverein

In der Kirche

Im Beruf

Der Land-Kreis Diepholz soll dabei helfen.

- Die SPD möchte mithelfen, damit Menschen mit Behinderungen überall dabei sein können.

Fünftes Thema: Gute Schule

Das möchten wir:

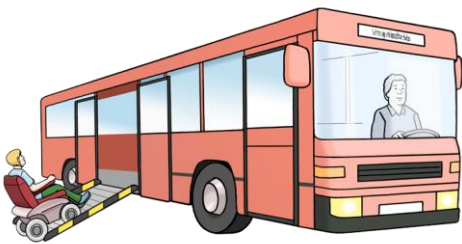
- Lernen fängt schon als kleines Kind an.
- Für alle Kinder muss es genug Plätze in einer Krippe geben. Und im Kindergarten.
- Kinder sollen den ganzen Tag in der Grundschule Betreuung bekommen.
- Wir sind für Gesamt-Schulen.



Das bedeutet: Alle Kinder lernen zusammen.
Egal, ob sie die Hauptschule, die Realschule
oder das Gymnasium besuchen.

- Wenn Eltern mehr Gesamt-Schulen möchten,
helfen wir ihnen dabei.
- Wir unterstützen auch Gymnasien.
- Wir sind für Schulen, an denen die Kinder bis
zum Nachmittag bleiben können.
Sie können dort auch ihre Haus-Aufgaben
machen.
- Eltern und Kinder sollen selbst die Schule für
das Kind aussuchen können.
- An den Schulen soll gutes Essen geben.
Dieses soll günstig sein.
- Für Kinder mit wenig Geld soll das Essen
kostenlos sein.

Sechstes Thema: Guter ÖPNV



ÖPNV ist eine Abkürzung. Die Abkürzung steht für
Öffentlicher-Personen-Nah-Verkehr.

Es bedeutet:

Alle Menschen können mit dem Bus überall
hinkommen.

Und alle Menschen können mit dem Zug überall
hinkommen.

Das möchten wir:

- Für unseren Land-Kreis ist wichtig: Alle Menschen sollen überall gut hinkommen.
- Morgens und abends sollen die Züge weiter als Twistringern fahren.
- Nachts sollen mehr Züge fahren.
- Es soll neue Bus-Verbindungen geben.
- Es gibt Orte, in denen kein Zug hält.
Die Menschen aus diesen Orten müssen aber auch zu einem Bahnhof kommen können.
Um zu einem Bahnhof zu kommen, brauchen sie einen Bus.
- Einige Menschen haben **kein** Auto. Diese Menschen sollen mit kleinen Bussen überall hinkommen. Oder mit größeren Taxis.
- Der Verkehrs-Verbund Bremen/Niedersachsen soll noch größer werden.
Der Land-Kreis Diepholz gehört auch zu diesem Verkehrs-Verbund.
Fahrten im Verkehrs-Verbund sind günstig.
- Es gibt Orte, an denen bisher keine Bahn hält.
Zum Beispiel Drebber und Lembruch.
Vielleicht wird eine neue S-Bahn-Linie gebaut.
Dann soll sie auch in diesen Orten halten.
- Zwischen Syke und Eystrup sollen wieder Züge fahren.
- Und zwischen Bassum und Sulingen sollen wieder Züge fahren.

Wer hat diesen Text geschrieben?

Das Original-Wahl-Programm ist von der SPD

Diepholz

Bremer Straße 25

27211 Bassum

Telefon: 042-41-44-03

E-Mail: diepholz@spd.de

Internet: www.spd-landkreis-diepholz.de

Übersetzt hat den Text:

Birgit Abraham vom SPD Bezirk Hannover

Odeonstr. 15/16

30159 Hannover

Geprüft hat den Text:

Das Büro für Leichte Sprache der Hannoversche

Werkstätten gem. GmbH

Zur Sehlwiese 3

30880 Laatzen

Die Bilder sind von:

© Lebens-Hilfe für Menschen mit geistiger

Behinderung Bremen e.V.,

Illustrator Stefan Albers

Atelier Fleetinsel, 2013.